



**Digitalisieren. Automatisieren. Optimieren.**

Erfolgreiches Transportmanagement durch intelligente Software-Unterstützung

Fair.  
Partnerschaftlich.  
Transparent.

## Translogica Standorte

 Hamburg

 Kempten

 Innsbruck

Wien 

Krems 

**Über Translogica** ..... 4

Unsere Geschichte..... 6

Unsere Arbeitsweise..... 7

**Wir haben bereits mehr als 300 intelligente Workflows für unsere Kunden erstellt.**

Profitieren auch Sie von unserem Experten-Know-how sowie unserer langjährigen Erfahrung im Logistikbereich!

[office@translogica.net](mailto:office@translogica.net)

**Funktionen unserer Logistiksoftware** .....10

Machine Learning ..... 12

Logistiksoftware für (geo-) grafische Disposition ..... 14

Die perfekte Routenplanung ..... 15

Logistische Sammelgut-Funktionen für Ihre Spedition ..... 16

Software für Fuhrpark- Management ..... 17

Softwarebasierte Werkstattverwaltung ..... 18

Intelligentes Warehouse-Management ..... 19

Webportale für Ihre Spedition ..... 20

Besonderheiten für logistisches Scanning ..... 21

Dokumentenmanagement für die Transportlogistik ..... 22

Erfolgreiche Digitalisierung ..... 23

# Über Translogica



*“Digitalisierung bedeutet nicht nur, Prozesse zu digitalisieren und Daten zu sammeln. Es geht vielmehr darum, vorhandene, bereits bestehende Daten sinnvoll zu nutzen.*”

*In vielen Unternehmen schlummern jetzt schon wahre Schätze an digitalen Informationen. Diese neu zu interpretieren, um daraus neue Tätigkeiten wie Sales-Aktivitäten abzuleiten, bildet die Basis für das enorme Einsparungs- und Wachstumspotenzial.”*

**DI Hansjörg Haller**  
CEO - Translogica GmbH

**Translogica wurde 2004 als Academic Spin-off des Institutes für Informatik der Universität Innsbruck gegründet.**

Kontinuität, solides Wachstum und Kompetenz im Logistikbereich prägen seither die Firmenphilosophie. Ca. 120 Expert\*innen aus IT, Logistik und Projektmanagement sind am Hauptsitz in Innsbruck sowie an den Standorten in Wien, Krams, Kempten und Hamburg im Einsatz.

Mit unserem einzigartigen und innovativen Softwareduo translogica/dotiga bieten wir ein umfangreiches Transport-Dokumenten-Management-System (TDMS), welches die Prozesse von Logistik- und Transportunternehmen digitalisiert und optimiert.

*„Wenn Du ein Schiff bauen willst, dann trommle nicht Männer zusammen, um Holz zu beschaffen, Aufgaben zu vergeben und die Arbeit einzuteilen, sondern lehre die Männer die Sehnsucht nach dem weiten, endlosen Meer.“*

 **Antoine de Saint-Exupéry über Motivation**  
Aus: „Die Stadt in der Wüste/Citadelle“

**Gründung**  
im Jahr 2004 gegründet



**Academic Spin-Off**

erstes Academic Spin-Off des Institutes für Informatik der Universität Innsbruck

**Kunden**  
über 500



**Awards**

WKO – Wissenschaftspreis 2007  
Science2Business Award 2012  
Preisträger VR-Awards 2020



**User**  
über 14.000



**Mitarbeiter**

beschäftigt derzeit ca. 130 engagierte und hoch qualifizierte Mitarbeiter\*innen



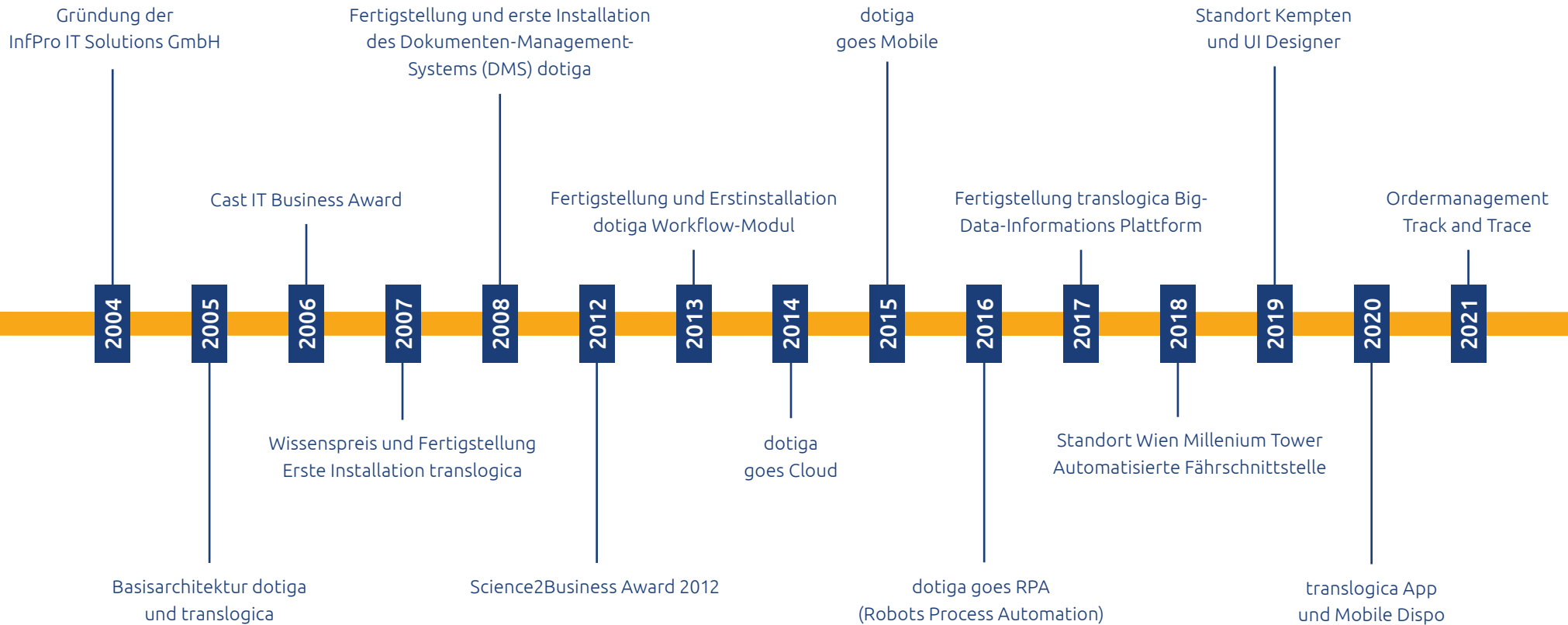
**Beste Arbeitgeber 2022**

Great Place to Work



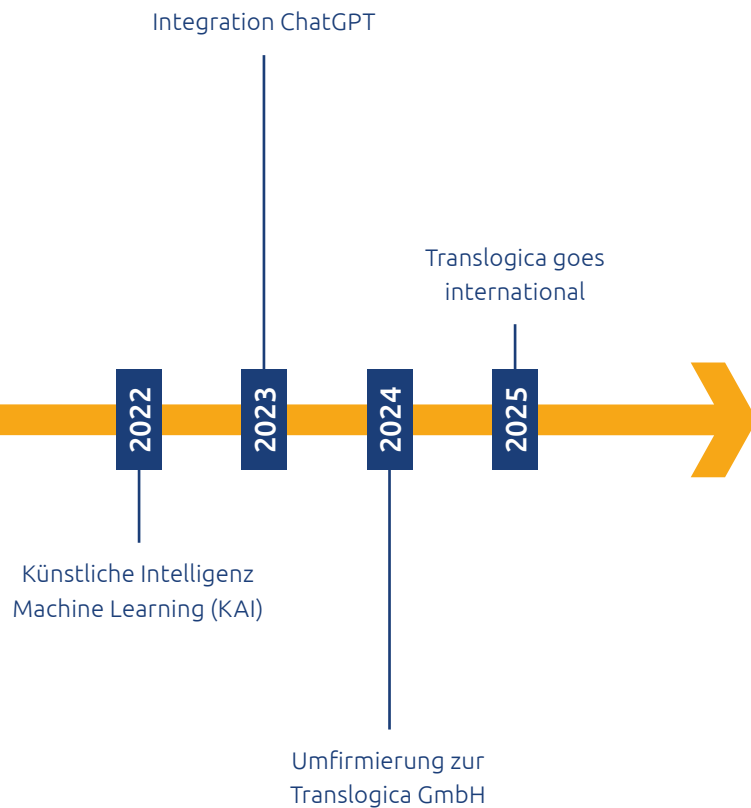
# Unsere Geschichte

6





# Innovationen gehören gelebt



## Ideenmotor Hackathon

Ziel des Translogica-Hackathons ist die gemeinsame Herstellung von nützlichen, kreativen oder unterhaltsamen Softwareprodukten.

Dabei sind spezifische Themen immer vorgegeben, Projekte werden häufig in funktionsübergreifenden Teams bearbeitet. Die regelmäßig stattfindenden Translogica-Events gelten als Ideenmotor im Bereich Digitalisierung.

## Die bessere Art Softwareprodukte zu entwickeln, ...

... ist die agile Arbeitsweise Scrum. Im Fokus steht das Entwickler-Team. Alles ist ausgerichtet auf kundenzentriertes Arbeiten, Teamgeist, die Werte für gute Zusammenarbeit und auch Freundschaft, ständige Verbesserung und Transparenz. Bei Translogica ist Scrum fixer Bestandteil des Softwareentwicklungsprozesses.

# Einfaches Transport-Management durch optimierte Software

Disponieren kann fast so einfach sein, wie online ein Hotel zu buchen. Denn unser Transport- und Dokumenten-Management-System (TDMS) translogica/dotiga beinhaltet sämtliche Funktionen, die für das einfache, schnelle und vor allem erfolgreiche Disponieren notwendig sind.







Komplette  
Angebots- und  
Auftragsabwicklung



Einfache und  
schnelle Disposi-  
tion von A bis Z



Innerbetriebliche  
Prozesse und  
Verwaltung auf  
einen Blick

# Funktionen unserer Logistiksoftware



Mit dem TDMS translogica/dotiga setzen wir auf Management by Exception.

Das heißt, Routinetätigkeiten übernimmt im Wesentlichen ein automatisierter Workflow. Ihre Mitarbeiter kümmern sich nur noch um Abweichungen oder Fehler, welche in Echtzeit gemeldet und bearbeitet werden.

So können Sie sich auf wertschöpfende Tätigkeiten konzentrieren – für Ihren Unternehmenserfolg.

## **Der Vorteil für Sie:**

Bei uns erhalten Sie ein kombiniertes Transport- und Dokumenten-Management-System aus einer Hand und einem Guss.



## **Komplette Angebots- und Auftragsabwicklung**

Im TDMS translogica/dotiga werden alle auftragsrelevanten Daten erfasst. Die Software ist ein unersetzlicher Helfer bei der kompletten Angebots- und Auftragsabwicklung.

- schnelle und einfache Frachtkalkulation und Angebotserstellung
- Abgleich von Aufträgen mit Angeboten
- manuelle und automatische Auftragserstellung
- Auftragsimport via Schnittstellen und OCR-Erkennung (Last Mile der Digitalisierung)
- Wiedervorlagenmanagement
- interner und externer Ausschreibungsworkflow
- automatisierte Abliefernachweis-Verarbeitung
- automatisierte Rechnungsverarbeitung
- proaktive/automatisierte Abwicklung von Schadensfällen
- automatisierte Abrechnung
- OP-Verwaltung und Mahnwesen
- Online-Auftragserfassung für Kunden inklusive
- Track & Trace und Dokumentenmanagement



## Einfache und schnelle Disposition von A bis Z

Mit dem TDMS translogica/dotiga wird Disponieren mit all seinen Facetten effizient, übersichtlich und spielend einfach.

- Fahrzeug- und Anhänger-Disposition mit grafischem Fahrzeugeinsatzplan
- (Geo)-grafische, kartenunterstützte interaktive Disposition
- Charter-Dispo
- Komplettladungs- und Teilladungs-Disposition
- Sammelgut-/Stückgut-Disposition
- Intermodal-Disposition mit hinterlegten Zug- und Fährfahrplänen sowie Buchungs-Schnittstellen
- Container-Disposition
- Routenplanung mit Tourenoptimierung
- Personal-Einsatzplanung
- alle relevanten Daten auf einen Blick im Dispoplan: Lenk-, Ruhe- und Ankunftszeiten, minutenaktuelle Verzögerungsinfo, Kosten, Tankfüllstand, Reparatur-/TÜV-Termine etc.
- Telematik-Integration aller gängigen Anbieter
- Visualisierung der Warenströme mit Ertrags- und Rentabilitätsberechnung
- Track & Tracing-Portal
- Schnittstellen zu Ladungsbörsen
- Intelligente Dispo-Unterstützung unter Berücksichtigung historischer Daten, aktueller Fahrzeugstandorte und TIMOCOM-Integration



## Innerbetriebliche Prozesse und Verwaltung auf einen Blick

Umfangreiche Stammdatenverwaltung von Kunden, Lieferanten, Subunternehmern, Personal, Fuhrpark, Lade-/Entladeadressen.

- Fuhrpark-Management mit Werkstatt-Verwaltung
- integriertes Formularwesen inklusive Formulardesigner zum Anpassen der Formulare
- umfangreiches WMS (Warehouse-Management-System) mit Scanning
- Statistiken und BI-Dashboards (Business Intelligence) in Echtzeit
- Schnittstellen zur Finanzbuchhaltung (FIBU)
- Kostenrechnung und interne Leistungsverrechnung
- CRM (Customer Relationship Management)
- Warenstromanalyse
- digitales Archiv – nahtlose Integration
- Management by Exception: Routinetätigkeiten übernimmt ein automatisierter Workflow. Ihre Mitarbeiter kümmern sich nur noch um Abweichungen oder Fehler, welche in Echtzeit gemeldet und bearbeitet werden.
- grafische Darstellung von Suchergebnissen mit Auswertung innerbetrieblicher Prozesse einfach, rasch und unkompliziert



# Machine Learning

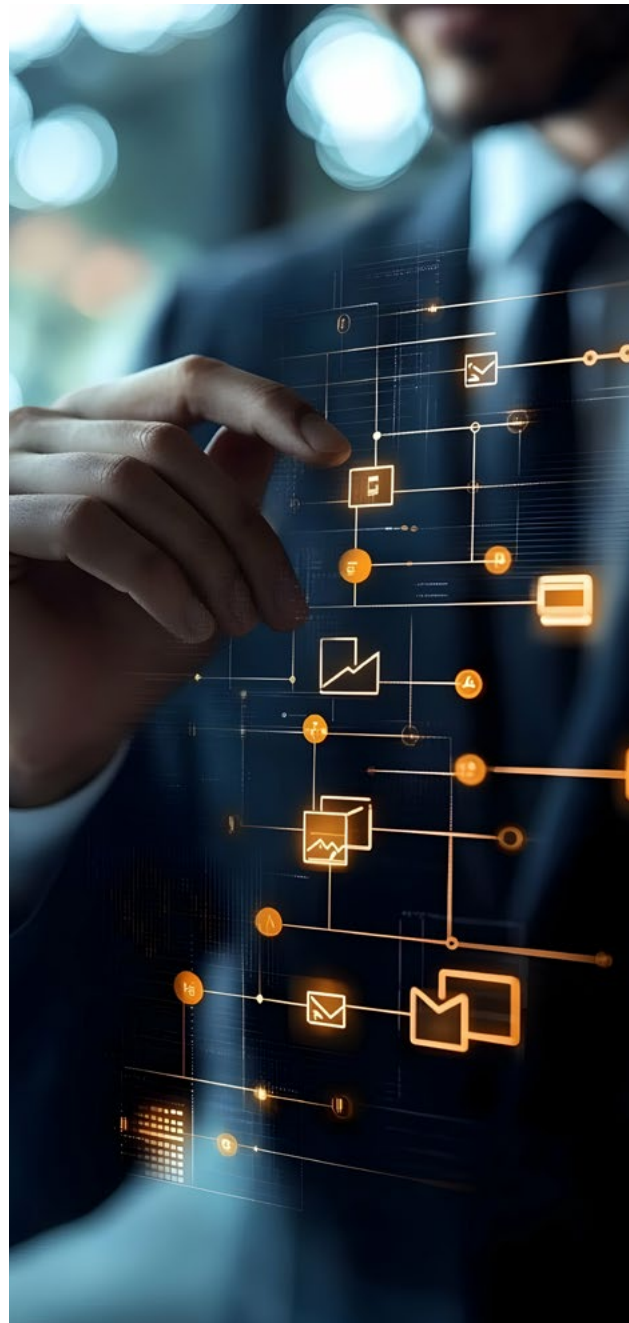
Beim TDMS translogica/dotiga setzen wir auf Machine Learning, ein selbstlernendes System. Die Software ist in der Lage, sich bereits durchgeführte Prozessschritte „zu merken“, die erforderlichen Aktionen künftig automatisch und zuverlässig anzuwenden und somit den manuellen Aufwand erheblich zu reduzieren.

Die Texterkennung unserer Engine arbeitet mit einer 100-prozentigen Erfolgsquote für digitale Dokumente. Somit schaffen Sie die letzte Meile der Digitalisierung im Auftragseingang für alle Ihre Kunden.

Unsere KI-Algorithmen basieren auf den erprobten Frameworks von Microsoft und setzen somit auf Methoden, die dem neuesten Stand der Technik entsprechen.

## Vorteile durch KI-gestützte Logistik in Ihrer Spedition

- automatische Erkennung sämtlicher Dokumententypen
- automatische Felderkennung
- automatische Anlage von Transportaufträgen
- Auslesen von Rechnungen und automatische Weiterverarbeitung



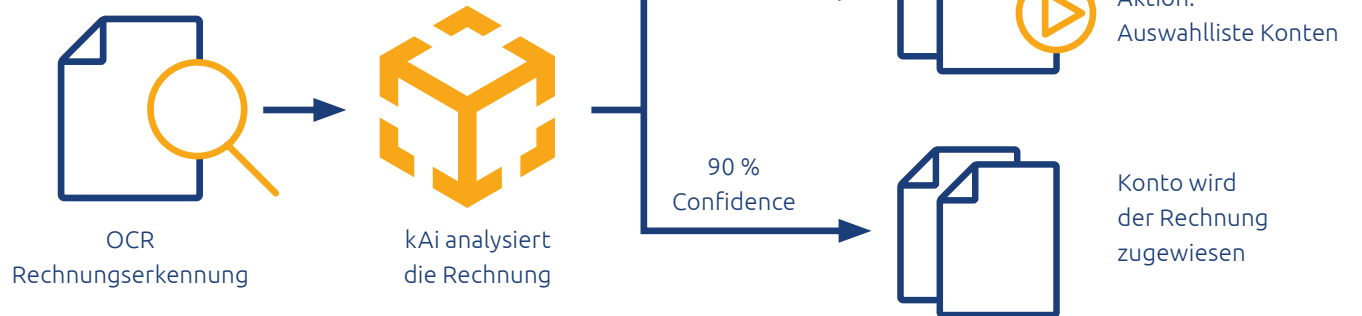
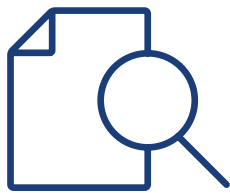
## Wie Ihnen unser kAI den Speditionsalltag erleichtert

**translogica-Sprachassistent kAI navigiert Sie durch die vielfältigen Möglichkeiten im Bereich von Künstlicher Intelligenz (KI) und Machine Learning.**

## kAI hilft Ihnen bei der Erfassung Ihrer Transportaufträge

kAI schlägt Ihnen aktiv vor: „Wollen Sie wieder Spanngurte mitnehmen?“ oder „Bei dieser Lade/Entladestelle wurden am Montag meistens sieben Paletten Bananen abgeholt, möchten Sie das wieder tun?“

Das Interessante dabei ist, dass das Training tagtäglich durch Sie und von den eingehenden DFÜs automatisiert erfolgt, da jeder neue Auftrag unserem kAI als Lehrstunde dient und er immer neue Kombinationen entdeckt. Somit hilft Ihnen kAI, Eingabefehler zu vermeiden und auch, die Effizienz zu steigern.



## kAI erkennt Dokumente und versteht die Struktur dahinter.

Damit ist es kAI möglich, mit seinen KI-basierten Fähigkeiten Aufträge – basierend auf PDF-Dokumenten oder auf einem Fax – automatisch einzulesen. Bekanntlich ist die DFÜ-Quote in FTL-Speditionen eher gering, somit müssen noch viele Aufträge per Hand eingegeben werden. Mit dem translogica OCR-Modul haben wir die Last-Mile der Digitalisierung der Auftragsschnittstellen geschaffen - und erzeugen so automatisch aus einem PDF-Dokument einen Transportauftrag. Das zeichnet translogica bereits seit vielen Jahren aus und wird von zahlreichen Kunden in der täglichen Praxis eingesetzt.

Neu ist, dass dieses Modul durch unseren kAI nun selbstlernend ist. Daher müssen nicht mehr manuell Templates/Vorlagen für das Lesen eines Transportauftrags erstellt werden. Mit Machine Learning angereichert, erstellt translogica automatisch ein Template, das den Auftrag automatisch einlesen kann.

## kAI lernt von Ihnen und übernimmt alle Aufgaben, sobald er sich sicher ist, dass er es mindestens genauso gut kann wie Sie.

Workflows und automatisierte Prozesse sind ein wesentlicher Bestandteil unserer Softwarelösung. Unsere Kunden können nun Aufgaben, welche bisher manuell erstellt wurden, komplett mit KI anreichern und automatisieren. Dies übernimmt ebenso kAI.

Der hier dargestellte Workflow beschreibt eine übliche Problemstellung beim Erfassen von Eingangsrechnungen. Nach dem Erkennen der Eingangsrechnung mit OCR müssen auch noch entsprechende Buchhaltungskonten zugewiesen werden.

**Diese manuelle Aufgabe zur (Buchhaltungs-) Kontofindung auf einer Eingangsrechnung kann durch die Zuweisungen vom Benutzer trainiert werden und ab einem bestimmten Confidence-Level automatisch durchgeführt werden. Damit kann jegliche manuelle Aufgabe step by step durch KI ersetzt werden.**

## Jede manuelle Zuweisung eines Buchhaltungskontos trainiert das Wissen unseres kAI, daher wird die Treffsicherheit immer höher.

Der untere Workflow zeigt dieselbe Problemstellung gelöst mit dem KI-Modul. Hier wertet kAI automatisch mit den trainierten Daten das mögliche Konto aus. Wenn die Confidence höher als 90 ist, wird das Konto ohne manuelle Aktion eines Benutzers gesetzt.

**Diese Technik ermöglicht es, jede manuelle Aufgabe mit unserem kAI anzureichern und somit step by step das Know How von der Person, welche die Aufgabe durchführt, an kAI zu übergeben. Sozusagen training on the job für unseren kAI.**



# Logistiksoftware für (geo-) grafische Disposition

Das TDMS translogica/dotiga ist eine unersetzliche Unterstützung bei der Disposition. Das System zeigt Ihnen zu einem zu planenden Auftrag die passenden eigenen und fremden Fahrzeuge an und empfiehlt das beste und günstigste Fahrzeug.

So ist auch eine abteilungs- und niederlassungsübergreifende Disposition transparent und gewinnbringend möglich. Bereits disponierte Aufträge, Touren und Fahrzeuge können samt sämtlichen relevanten Daten in Echtzeit auf einer interaktiven Karte verfolgt werden. Bei Bedarf können Sie somit auf veränderte Umstände flexibel reagieren und Optimierungsmaßnahmen zur Auslastung des Fuhrparks ergreifen.

## Dispositionsvorteile

- Disposition von FTL/LTL, Sammelgut, Intermodal-Transporten
- verschiedene Dispositionen und Listen, auch für reine Vermittler
- interaktive Kartendisposition mit Tourenoptimierung
- Anbindung einer GPS-gestützten Flottenkommunikation
- Echtzeit-Anzeige von Fahrzeugen aus der TIMOCOM-Plattform in der Dispositionskarte
- alle relevanten Daten auf einen Blick (Lenk-, Ruhe- und Ankunftszeiten, minutenaktuelle Verzögerungsinfos, Kosten, Benzinverbrauch, Tankfüllstand, Reparatur-/TÜV-Termine etc.)
- Suche von Ladungen und Fahrzeugen in TIMOCOM
- Anzeige von historischen Daten (wie z. B. Durchschnittspreis für diese Tour)

*„Mit einer neuen IT haben wir uns unter anderem das Ziel gesetzt, den Fokus auf unsere Mitarbeiter\*innen zu legen, um sie bei ihren täglichen Aufgaben aktiv und intuitiv zu unterstützen. Mein Team konnte mit mir als Projektleiter zahlreiche Prozesse optimieren und gemeinsam mit innovativen Digitalisierungen durch Translogica in unserem Unternehmen automatisieren.“*

*So nutzen wir heute eine moderne und intuitive grafische Disposition, mit der wir jährlich hunderttausend Sendungen von Stückgut bis zu Komplettladungen in sämtliche osteuropäische Länder abwickeln. Unsere Mitarbeiter\*innen erhalten mit dem Softwareduo ein Höchstmaß an Effizienz und vor allem Sicherheit in ihrem turbulenten Tagesgeschäft, welche wir stetig verbessern können.“*



**Leith Aissa**

Hellmann East Europe GmbH & Co.KG

# Die perfekte Routenplanung

*„Unsere Routingabteilung schätzt die integrierte Routenplanung in translogica und reduziert so die Leerkilometer und Mautkosten für unsere LKWs. Neben dem ökonomischen Aspekt hat dies auch ökologisch sehr positive Auswirkungen.“*

 **Karl Nothegger Junior**  
Nothegger Transport Logistik GmbH



Eine optimale Routenplanung ist der Schlüssel zu Effizienz, Kostenersparnis und Termintreue. Mit dem TDMS translogica/dotiga haben Sie alle relevanten Parameter stets im Blick.

Das System weist die im Hinblick auf Zeit, Entfernung und Auslastung aktuell beste Route aus und berechnet in Echtzeit die voraussichtliche Ankunftszeit unter Berücksichtigung von Lenk- und Ruhezeiten oder Verzögerungen durch Staus und Baustellen. So sind Sie für alle Eventualitäten bestens gerüstet und können sekundenschnell flexibel reagieren.

## Vorteile im Bereich der Disposition und Logistik

- automatische Routenberechnung mit einem Klick
- ETA-Berechnung der geplanten Touren/Aufträge/Stopps mit Restlenkzeiten
- automatischer Versand der geplanten ETA mittels Link/E-Mail/SMS
- aktuelle Kilometer- und Mautberechnung
- CO2-Berechnung
- Berechnung der geplanten Ruhepausen
- Zeitberechnung inklusive Stau, Grenzwarzeiten, Baustellen etc.
- Bearbeitung des Kartenmaterials (Sperrungen etc.)
- Geofencing für Ladestatus
- Truck-Attribute: Restriktionen für LKW (z.B. Höhenbeschränkungen)
- Abspeichern der Geokodierung in den Adress-Stammdaten
- Routenoptimierung/Alternativrouten
- Guided Navigation
- Veränderung der kalkulierten Route durch neue Parameter
- Abspeichern und einfaches Aufrufen von Routen
- automatische Berechnung der Voll- und Leer-Kilometer
- Angebots- und Auftragserfassung direkt aus der Routenplanung

# Logistische Sammelgut-Funktionen für Ihre Spedition

Die integrierte Sammelgutabwicklung bietet Ihnen sämtliche Funktionen, die zur effektiven Abwicklung Ihrer Sammelgutverkehre erforderlich sind.

## Vorteile der logistischen Sammelgut-Funktionen

- Fortras-Schnittstellen/Anbindung von Stückgut-Kooperationen
- automatisches Routing
- konfigurierbare Qualitätsprüfung der Aufträge
- Plausibilitätsprüfungen
- Laufzeitberechnungen
- flexible Regelwerke
- Hallen- und Zustellscanning
- ADR-Abwicklung
- automatische Nahverkehrs-Disposition
- proaktive Vorschläge für Abholer-Dispo
- Abwicklung und Monitoring von Premium-Produkten
- intelligente Workflows zur Automatisierung von Avis-Sendungen
- Management-by-Exception durch individuelle Workflows
- Automatisierung der Service-Tätigkeiten
- Online-Portal für Ihre Kunden mit Track & Trace

*„Gemeinsam mit Translogica haben wir für unsere täglich rund 3.000 europaweit ein- und ausgehenden Sammelgutsendungen die innovative all-in-one Softwarelösung für sämtliche Anforderungen im Stückgutbereich optimiert, die auch unsere Nahverkehrs-Disposition durch eine automatische Tourenplanung bei der täglichen Arbeit unterstützt.“*

*Durch die Integration der Telematik und der intelligenten Nutzung von Dashboards entfallen zahlreiche manuelle Prozesse beim Monitoring der Sendungen.*

*„Unser nächstes Ziel ist es, gemeinsam mit Translogica aus den gewonnenen Daten in Kombination mit Öffnungs- und Standzeiten unter Einbindung von Verkehrsdaten die Tourenplanung mit Unterstützung von KI noch weiter zu optimieren.“*



**Frank Pöhls**  
Herbert Voigt GmbH & Co. KG



# Software für Fuhrpark-Management



Mit unserem TDMS translogica/dotiga behalten Sie jederzeit den Überblick über alles, was mit Ihrer gesamten Flotte zu tun hat.

Unsere leistungsstarke Software ermöglicht Ihnen die durchgehende Überprüfung, Analyse und Verarbeitung aller Fuhrpark-Daten und trägt so zur Kostenminimierung sowie zur Optimierung aller Prozesse bei. Einige unserer Kunden verwalten darüber LKW-Flotten mit mehr als 1.000 Fahrzeugen.

## Logistische Vorteile für Ihre Spedition

- Fahrzeugverwaltung
- Wartungstermine nach Zeitintervallen und km-Leistungen
- Auswertungen nach Gruppen und Einzelfahrzeugen
- Vertragsmanagement
- Fahrzeugkostenrechnung
- Schadenmanagement
- Verbrauchsanalysen
- Tankstellenmodul und Tankkartenverwaltung
- Ausrüstungsverwaltung
- Terminverwaltung und Dispositionierung korrespondierend



*„Mit translogica haben wir sämtliche Themen rund um unseren Fuhrpark mit 120 Fahrzeugen perfekt im Griff.“*

**Benjamin Leinsle**  
Leinsle GmbH

# Softwarebasierte Werkstattverwaltung

Mit translogica managen Sie die Werkstattverwaltung Ihres gesamten Fuhrparks, von der Ersatzteilbestellung bis hin zur automatischen Erstellung von Werkstattaufträgen, ganz einfach und mit wenigen Klicks.

## Vorteile der Werkstattverwaltung

- Ersatzteileinlagerungen auf verschiedene Standorte buchbar
- Ersatzteileinkauf mit Bestellwesen
- Meldebestand
- automatische Erstellung von Werkstattaufträgen aus der Terminverwaltung
- Generierung neuer Termine nach Erledigung von Werkstattaufträgen
- Arbeitsaufträge mit Zeiterfassung
- Kostenrechnung
- Abwicklung von Fremdreparaturen inkl. Fakturierung
- flexible Abrechnungsmodelle
- volle Barcodefunktion mit Handscanner-Anbindung



*„Bei der integrierten Werkstattverwaltung in translogica profitieren wir von absoluter Kostentransparenz, einer umfangreichen Ersatzteilverwaltung und einer intuitiven Bedienbarkeit, was unsere Mitarbeiter sehr schätzen.“*



**Georg Dettendorfer**

Johann Dettendorfer Spedition  
Ferntrans GmbH & Co. KG



# Intelligentes Warehouse-Management



Das translogica Warehouse-Management-System (WMS) mit integrierter Scanning-Lösung und voller Barcode-Funktionalität bietet Ihnen weitaus mehr als nur eine erhebliche Erleichterung der Verwaltung und Organisation Ihres Lagers.

Unsere leistungsstarke und zuverlässige Software steuert den gesamten Warenfluss, steigert die Effizienz und trägt so zur Kostenersparnis bei.

*„Mit dem translogica WMS und den entsprechenden Scannern organisieren wir die Lagerlogistik für mehrere Großkunden und schätzen die hohe Integrationstiefe. Unsere Kunden bescheinigen uns dafür ein Höchstmaß an Professionalität.“*



**Oliver Girr**  
Girr Logistik GmbH

## Funktionsweisen für Ihre Spedition

- Buchung der Warenein- und Warenausgänge
- Kombination mit der Transportplanung
- Warenbewegungen und Lagerauftragsverwaltung
- Lagerort- und Stellplatzverwaltung
- Inventurmanagement
- verschiedene Lagertypen und mehrere Standorte
- Zusammenlagerungsverbote
- aktuelle Bestandsübersicht
- Bestellwarnungen
- Scanning
- Datenschnittstellen
- flexible Lagergeldabrechnung
- Online-Zugang für Kunden mit Webshopfunktion und Lagerstandsanzeige
- Kommissionierung
- verschiedene Lagerprinzipien (FIFO, LIFO)
- nahtlose Integration des Dokumentenmanagements

# Webportale für Ihre Spedition

**Zur raschen Einbindung Ihrer Kunden in unternehmensinterne Prozesse steht Ihnen unser translogica-Kundenportal zur Verfügung:**

- Online-Auftragserfassung
- Sendungsverfolgung/Track & Tracing
- Ablieferbelege direkt im Portal
- Rechnungen direkt im Portal
- Onlineshop für Lagerkunden

**Zur Einbindung Ihrer Subunternehmer steht Ihnen unser translogica-Unternehmerportal zur Verfügung, das sowohl mit als auch ohne Registrierung genutzt werden kann:**

- Online-Übermittlung der Transportaufträge
- Rückmeldung von Ablieferbelegen
- Gutschriften online
- Onboarding neuer Subunternehmer mit notwendigen Dokumenten

## Softwarebasierte Vorteile

- Reduktion der manuellen Auftragserfassung
- weniger Sendungsnachfragen
- vereinfachter Fakturierungsprozess
- papierlose Abwicklung und Aufwandsreduktion
- durch schnelle POD-Rückmeldung, rasche Fakturierung und höhere Liquidität

*„Neben dem Subunternehmerportal wird vor allem das translogica Online-Kundenportal sehr intensiv genutzt, insbesondere von unseren Stückgutkunden. Neben Track & Tracing können diese dort direkt auch Ablieferbelege, Rechnungen und Statistiken einsehen. Dies macht die Zusammenarbeit einfach und effizient.“*

 **Jochen Abt**  
Lakner Spedition + Logistik GmbH & Co. KG

*„Wir arbeiten seit 2008 mit dem TDMS translogica/dotiga und wickeln jährlich rund 250.000 Komplettladungen ausschließlich mit Subfrächtern ab. Dabei profitieren unsere User von insgesamt über mehr als 60 Workflows in translogica, die alle Prozesse vom Frächter-Onboarding über die Dokumentenrückmeldung bis zur Abrechnung automatisieren.“*

 **Matthias Wallmann**  
Vertex GmbH





# Besonderheiten für logistisches Scanning

Die translogica App ist die flexible Lösung in Sachen Scanning-Prozesse und Flottenkommunikation.

Die Bandbreite reicht von der Lager- und Hallenscanning bis hin zur Zustellscanning samt sekundenschnell übermitteltem Übergabe- (POD) oder auch Beschädigungsnachweis. Die Bedienung ist benutzerfreundlich und intuitiv.

21

## Softwarevorteile im Transportmanagement

**Die translogica App ist ideal für:**

- Online-Übermittlung der Transportaufträge
- Rückmeldung von Ablieferbelegen
- Gutschriften online
- Onboarding neuer Subunternehmer mit notwendigen Dokumenten

**Besonderheiten der translogica Scanning App:**

- Anzeige von ETA-Zeiten für den Wareneingang in der Halle
- Chaos Scan: Eingangs-, Ausgangs- und Zustellscan möglich
- individuell gestaltbare Scanner-Oberfläche und definierbare Workflows

# Dokumentenmanagement für die Transportlogistik

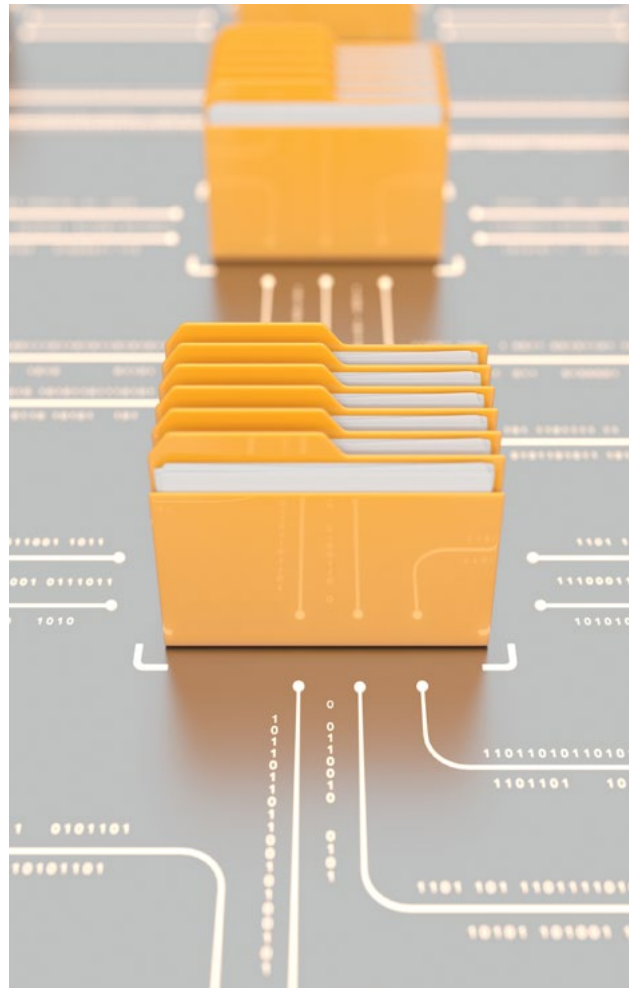
## Professionelle und automatisierte Dokumentenverwaltung mit dotiga

Das Dokumenten-Management-System (DMS) dotiga ermöglicht Ihnen die revisionssichere digitale Ablage und das rasche Auffinden von Dokumenten aller Art. Diese werden in einfacher und effizienter Weise kategorisiert und im Archiv sicher sowie zeitlos abgelegt.

Die integrierte Versionsverwaltung erlaubt es dem Benutzer, ältere Fassungen eines Dokuments einzusehen. Für die komfortable Kategorisierung können Dokumenttypen frei definiert und mit anpassbaren Feldern versehen werden. Ein möglicher Dokumenttyp stellt zum Beispiel „Eingangsrechnung“ mit den Zusatzfeldern „Rechnungsnummer“ und „Lieferant“ dar. Diese anpassbaren Dokumenttypen bieten Ihnen maximale Freiheit in der Definition Ihrer Geschäftsprozesse und der internen Struktur Ihres Unternehmens.

## dotiga-Workflowmanagement

Das dotiga-Workflowmanagement-System (WFMS) schafft die Möglichkeit, unternehmensspezifische Geschäftsprozesse optimiert und automatisiert durchzuführen. Geschäftsprozesse werden dabei in Form von Workflows innerhalb des Dokumenten-Management-Systems (DMS) dotiga ausgeführt.



*„Wir setzen das DMS dotiga seit vielen Jahren an unseren relevanten Standorten in unserer europäischen Organisation ein. Neben der revisionssicheren Archivierung nutzen wir zahlreiche Workflows, z. B. für die Verarbeitung von Eingangsrechnungen, was uns immer mehr Möglichkeiten gibt, papierlos zu arbeiten“*



**Bram Ewals**  
Ewals Cargo Care B.V.



# Erfolgreiche Digitalisierung

*„Seit Gründung meines Unternehmens setze ich auf translogica und die Möglichkeiten der Workflows. So können meine Mitarbeiter effizient und erfolgreich arbeiten. Für die Verwaltung benötige ich dank zahlreicher Automatisierungen fast kein Personal.“*

 **Thomas Kogler**  
Spedination GmbH

Eine erfolgreiche Digitalisierungsstrategie basiert auf durchdachtem Business Process Management (BPM). Dies bedeutet, unternehmensinterne Geschäftsprozesse mit intelligenten Workflows zu modellieren.

Das Erfolgsgeheimnis der dotiga-Workflowengine liegt in ihrer Anpassungsfähigkeit an individuelle, unternehmensspezifische Prozesse und basiert auf Augmented Analytics. Dabei analysieren IT-Werkzeuge selbständig Daten und leiten daraus Handlungsempfehlungen ab.

**Das Ziel:** maximale Optimierung.

## Automatisierung und flexible Konfiguration mit dem dotiga-Workflowmanagement

Mit dem dotiga-Workflowmanagementsystem werden firmenspezifische Prozesse flexibel konfiguriert und automatisiert ausgeführt, auch im Web und auf mobilen Endgeräten, sodass Sie Ihr Unternehmen von überall aus steuern können. Ebenso können Sie Ihre Kunden und Subunternehmer miteinbeziehen. Diese lassen sich über Web-Portale oder Rückmeldungen via Telematik oder SMS nahtlos in Ihre Prozesskette integrieren. So gewinnt Ihr Business an Effizienz, Qualität und Transparenz. Dies spart Zeit, Geld und Papier.





## Translogica GmbH

office@translogica.net

Österreich: +43 512 277 681 - 0

Deutschland: +49 831 995 933 - 0

---

### Zentrale Innsbruck

Eduard-Bodem-Gasse 2

6020 Innsbruck

Österreich

---

### Office Wien

Handelskai 94–96

1200 Wien

Österreich

---

### Office Krams

Dr.-Franz-Wilhelm-Straße 2

3500 Krams

Österreich

---

### Office Kempten

Linggstraße 1

87435 Kempten

Deutschland

---

### Office Hamburg

Kapstadtring 7

22297 Hamburg

Deutschland



translogica.net